

UNIDRALL® BUS 1060M

Cavi ETHERNET cat.6 per posa mobile
ETHERNET cat.6 cables for dynamic installation

UNIKA (Italy) - UNIDRALL BUS 1060M cAUs AWM style 20978 80°C 300V FT2 CE



| | Dati tecnici | Technical data |
|---|--|---|
| Conduttore Conductor | 1 Trefolo rame rosso secondo CEI EN 60228 | Stranded bare copper complying with CEI EN 60228 |
| Isolamento ed identificazione anime Insulation and core identification | 2 PE espanso / Colorazione anime: bianco/blu - blu, bianco/arancio - arancio, bianco/verde - verde, bianco/marrone - marrone | Foam skin PE / Core colours: white/blue - blue, white/orange - orange, white/green - green, white/brown - brown |
| Guaina intermedia Inner jacket | 3 LSZH compound (solo tipo AWG23) | LSZH compound (only AWG23 type) |
| Schermatura totale Overall shielding | 4 Nastro di alluminio/poliestere e treccia di fili di rame stagnato avente copertura 85% | Aluminium/polyester tape with tinned copper wire braid having coverage 85% |
| Guaina Jacket | 5 PUR secondo UL 1581 e CSA C22.2 n°210. Colore verde RAL6018 | PUR according to UL1581 and C22.2 n°210. Colour green RAL6018 |
| Temperatura di lavoro Operating temperature | Posa fissa -40 ÷ 80 °C Posa dinamica -30 ÷ 70 °C | Fixed application -40 ÷ 80 °C Dynamic installation -30 ÷ 70 °C |
| Raggio minimo di curvatura Minimum bending radius | Posa fissa: 6 x D Posa dinamica in catena 8 x D | Fixed application 6 x D Dynamic appl. into chain 8 x D |
| Massima velocità di traslazione Max traslation speed | 5,0 m/sec (soggetto a corretta installazione) | 5,0 m/sec (subject to correct installation) |
| Massima accelerazione Max acceleration | 5,0 m/s² Tipo B8142M | 5,0 m/s² Type B8142M |
| Uso in torsione Torsion use | Non raccomandato | Not recommended |
| Ritardante la fiamma Flame retardant | Prova di non propagazione orizzontale della fiamma UL758, prova FT2 secondo CSA C.22.2 n°210 | Horizontal flame test per UL758, FT2 test acc. to CSA C.22.2 n°210 |
| Emissione gas alogenidrici Halogen gas emission | ≤ 0,5% IEC 60754, CEI EN 50267-2 | ≤ 0,5% IEC 60754, CEI EN 50267-2 |
| Resistenza agli oli industriali Industrial oil resistance | EN 50363-10-2 | EN 50363-10-2 |
| Resistenza U.V. U.V. resistance | SI | Yes |
| Assorbimento d'acqua Water resistance | EN 50363-10-2 | EN 50363-10-2 |

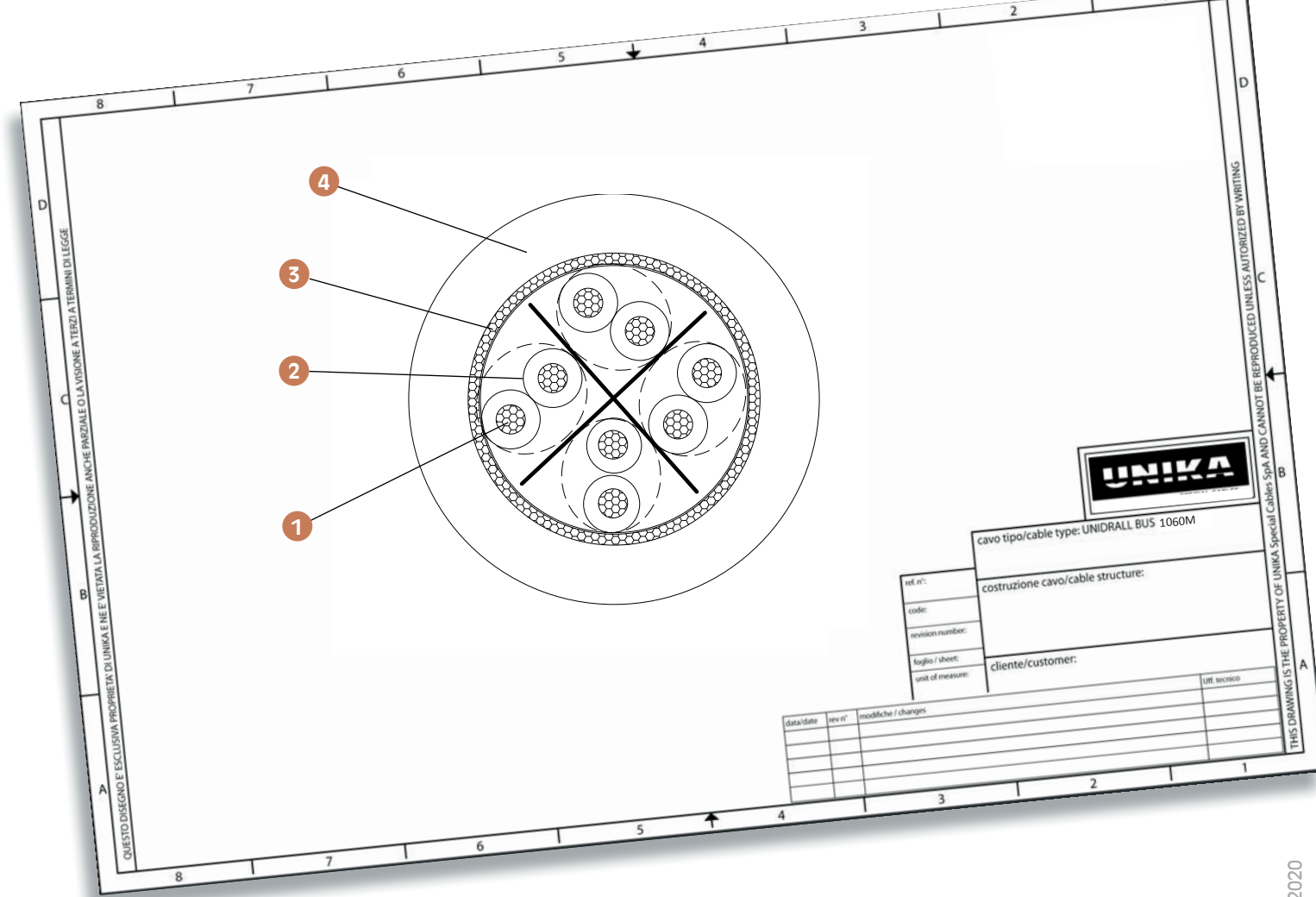
I cavi ETHERNET cat.6 SF/UTP (250 MHz) fanno riferimento alla norma EN 50288-5-2/-1, atte a soddisfare i requisiti del GIGABIT ETHERNET ovvero per un flusso di dati fino a 1000 Mbit/s. Le caratteristiche più dettagliate sono disponibili su richiesta.
Approvato UL/CSA.
AWM Style 20978 300V/80°C

Standard di riferimento:
IEC 61156
EN 50288

ETHERNET cables cat.6 SF/UTP (250 MHz) refer to EN 50288-5-2/1 series, suitable to meet the GIGABIT ETHERNET requirements that is for bit rate up to 1000 Mbit/s. More detailed characteristics are available upon request.

UL and CSA approvals
AWM Style 20978 300V/80°C

Standard References:
IEC 61156
EN 50288



| codice code | formazione assembly | diametro esterno outer diameter [mm ± 10%] | massa Cu Cu mass [Kg/km] | massa cavo cable mass [Kg/km] |
|-------------|---------------------|--|--------------------------|-------------------------------|
| B6281 | 4x2xAWG26/19 | 7,2 | 31 | 64 |
| B6283 | 4x2xAWG23/19 | 8,7 | 49 | 82 |

| | Dati tecnici | Technical data |
|---|--|--|
| Proprietà elettriche e di trasmissione a 20°C Electrical and transmission properties at 20°C | | |
| Massima tensione di lavoro Max operating voltage | 300 V | 300 V |
| Tensione di prova Test voltage | 1500 V | 1500 V |
| Resistenza massima del conduttore DC Max DC conductor resistance | 140 Ω/km (AWG26) 69,2 Ω/km (AWG23) | 140 Ω/km (AWG26) 69,2 Ω/km (AWG23) |
| Capacitanza cond./cond. (nominale) Capacitance core/core (nom) | ≤ 50 pF/m at 800 Hz | ≤ 50 pF/m at 800 Hz |
| Impedenza caratteristica Characteristic impedance | 100 Ω (±15%) 1 ÷ 100 MHz 100 Ω (±20%) 1 ÷ 250 MHz | 100 Ω (±15%) 1 ÷ 100 MHz 100 Ω (±20%) 1 ÷ 250 MHz |
| Min. resistenza di isolamento Min. insulation resistance | 5,0 GΩ x km | 5,0 GΩ x km |